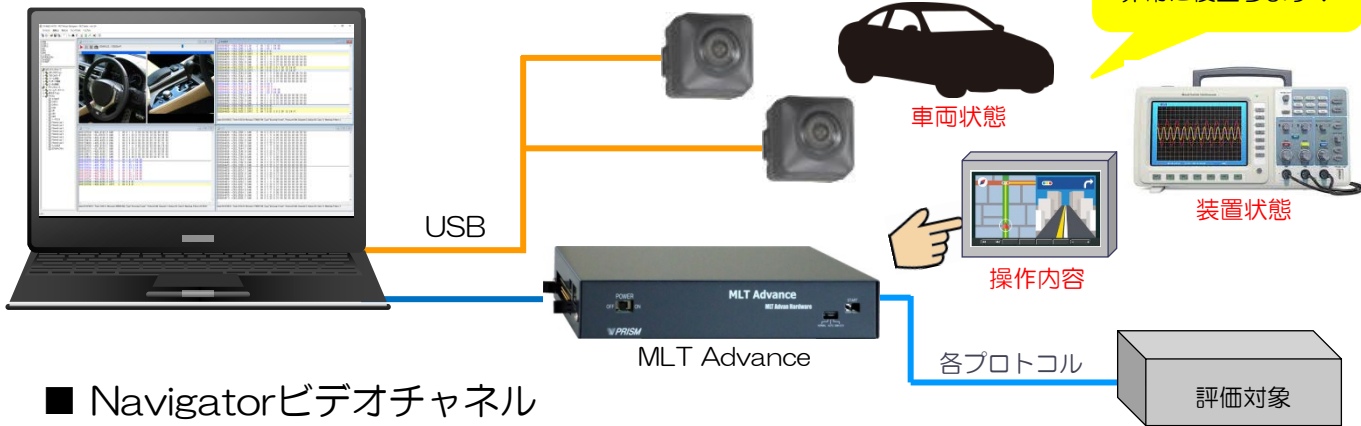


# MLT Advance Video Capture オプションモジュール

納入価格 99,000円～  
※ チャンネル数により異なります

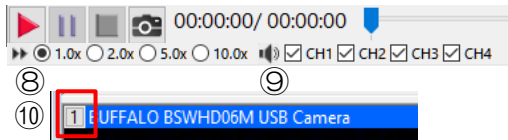
- MLT Advan Navigatorにて他プロトコルと動画を同時ロギング可能
- Navigatorへアドインしてお使いいただくため、既存機能はそのまま使用可能
- ログから動画再生位置を確認、またその逆の動画再生からログ位置の確認も可能
- 音声録音・再生機能にも対応



## ■ Navigatorビデオチャンネル



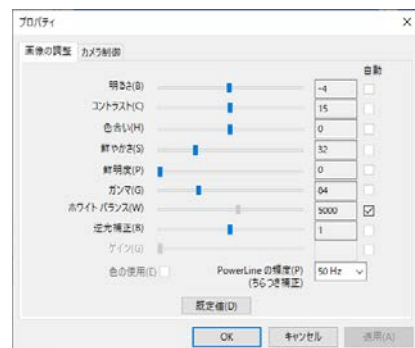
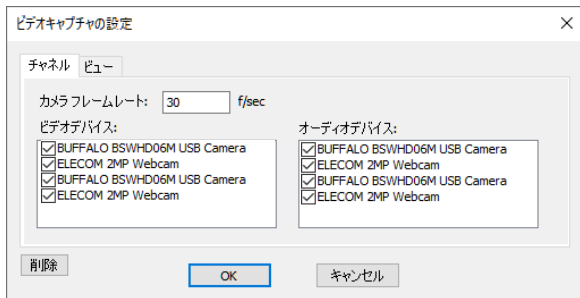
① ② ③ ④ ⑤ / ⑥ ⑦



- ① 動画再生開始
- ② 一時停止
- ③ 停止
- ④ カメラ調整
- ⑤ 再生時間
- ⑥ 全体時間
- ⑦ 再生位置調整バー
- ⑧ 再生速度 (1倍・2倍・5倍・10倍)
- ⑨ 音声再生ch選択
- ⑩ カメラプロパティ設定

## ■ ビデオキャプチャ設定

接続されたカメラの有効/無効設定が可能  
カメラフレームレート設定可能  
※お使いいただくカメラによってはフレームレートの設定ができないものもあります。



※カメラによって変更可能なパラメータは異なります。  
そのため変更が可能なパラメータのみ操作が有効になっています。

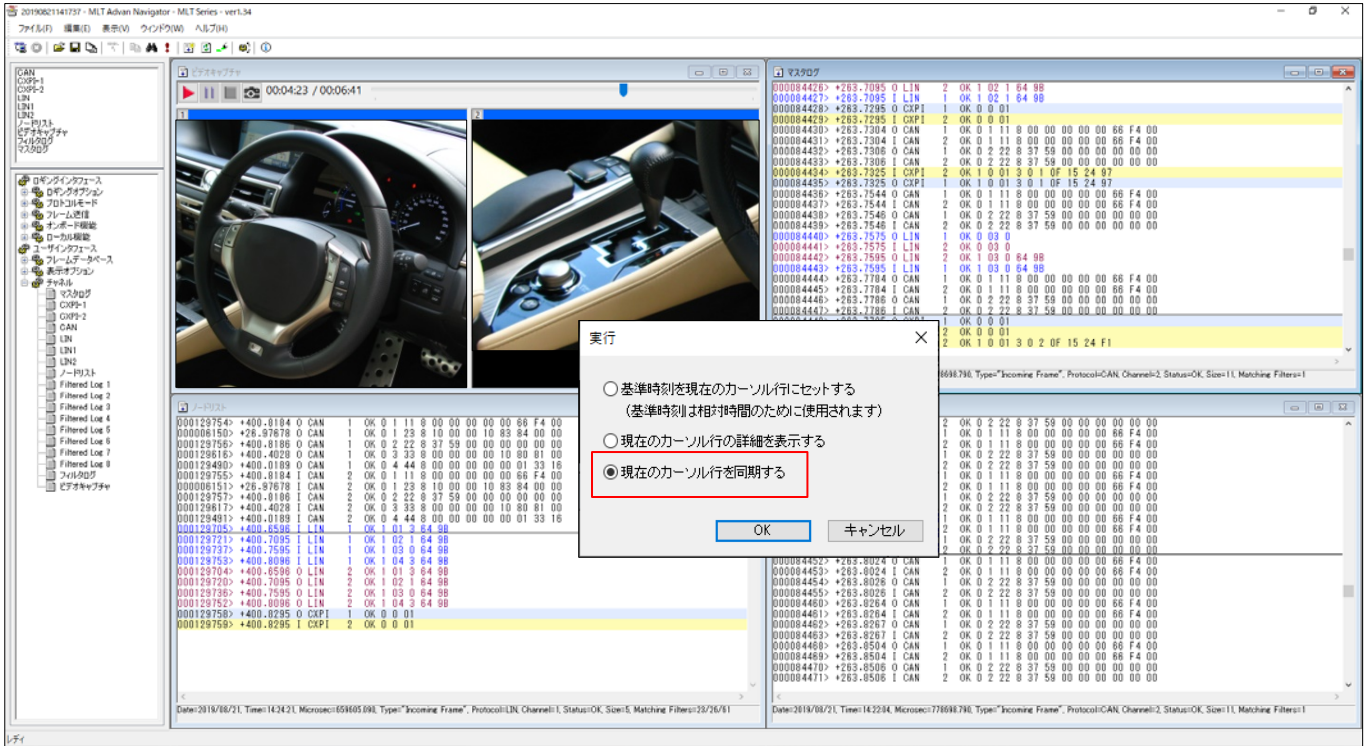
## ■ お問い合わせ

株式会社プリズム 〒446-0073 愛知県安城市篠目町1-11-15  
担当: 杉浦 久美子 sugiura@prism-arts.co.jp TEL: 0566-74-4441



## ■ ログ確認

Navigator既存機能の「カーソル行の同期」をお使いいただくことで、マスタログやフィルタログから動画再生ポイントを確認いただくことが可能です。またその逆、動画再生ポイントを指定すれば同期したログポイントを確認いただけます。



## ■ Video Captureオプションモジュール 価格表

品名	対応ch数	価格
ADV-OP-VCP2	2ch	¥99,000/1ライセンス
ADV-OP-VCP4	4ch	¥198,000/1ライセンス

### ■ ソフトウェア動作環境

- PC/OS Windows 10 (CORE i5 以上)
- メモリ 4 GB以上 (8GB以上・SSD HDD・空き容量10GB以上 推奨)
- 画面 1366×768ドット (HD) 以上、256色以上 (ハイカラー以上)

御注意：動作確認は行っておりますが、すべてのカメラの動作保障をすることは致しかねます。何卒ご了承くださいませますようお願い致します。

## ■ Video Captureロギングライセンスキーについて

ライセンスはMLT Advan Hardwareにてロックしておりますので、インストールするPCの台数に制限はございません。

また、Video Captureオプションモジュールの追加はMLT Advan Hardwareのどのモデルでも対応可能となっておりますので、すでにお持ちの製品にも追加可能です。詳しくはお問い合わせください。

### ■ お問い合わせ

株式会社プリズム 〒446-0073 愛知県安城市篠目町1-11-15  
 担当：杉浦 久美子 sugiura@prism-arts.co.jp TEL：0566-74-4441

