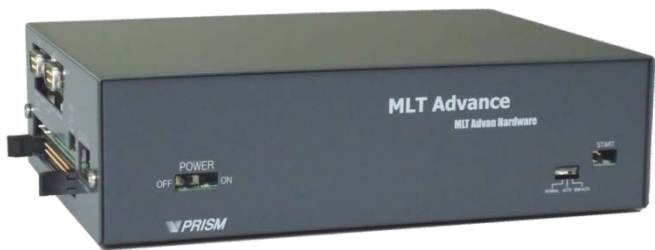


CAN FD/CAN 16ch Ethernet 2ch

MLT Advan model 9CF16E2



CAN FD/CAN10chモデルを大きく超える16ch搭載
ハードウェア版Ethernet対応モデル

最大搭載プロトコルは
CAN FD/CAN 16ch Ethernet 2ch に加え
LIN 4ch CXPI 4ch IE Bus 2ch I2C 2ch UART 4ch まで対応
(他プロトコルについてはご相談ください)

■ CAN FD/CAN最多ch搭載モデル 1,932,000 円

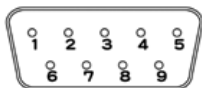
| Model | CAN FD | LIN | IE Bus | I2C | CXPI | UART | ETH HW |
|---------|--------|-----|--------|-----|------|------|--------|
| 9CF16E2 | 16 | - | - | - | - | - | 2 |

■ 最高峰 フルモデル 3,318,000 円

| Model | CAN FD | LIN | IE Bus | I2C | CXPI | UART | ETH HW |
|-----------------------|--------|-----|--------|-----|------|------|--------|
| 9CF16L4IE2IC2CX4SD4E2 | 16 | 4 | 2 | 2 | 4 | 4 | 2 |

構成

100Base-T1 コネクタ



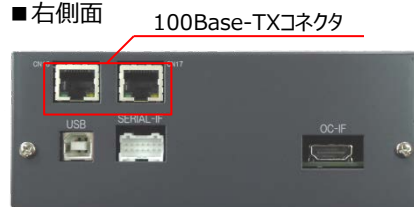
本体側 : D-Sub 9pin オス
ケーブル側 : D-Sub 9pin メス

| ピンNo. | 名称 |
|-------|------------------|
| 1 | 100Base-TX ch2 P |
| 2 | 100Base-TX ch2 N |
| 4 | 100Base-TX ch1 P |
| 5 | 100Base-TX ch1 N |

■ 正面



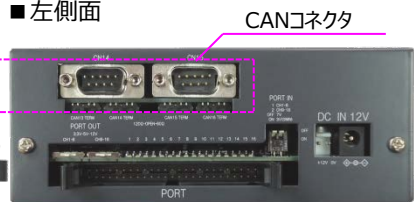
■ 右側面



■ 背面

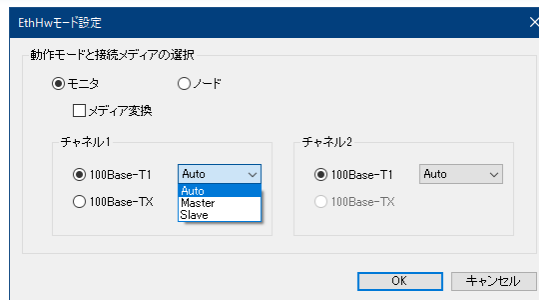
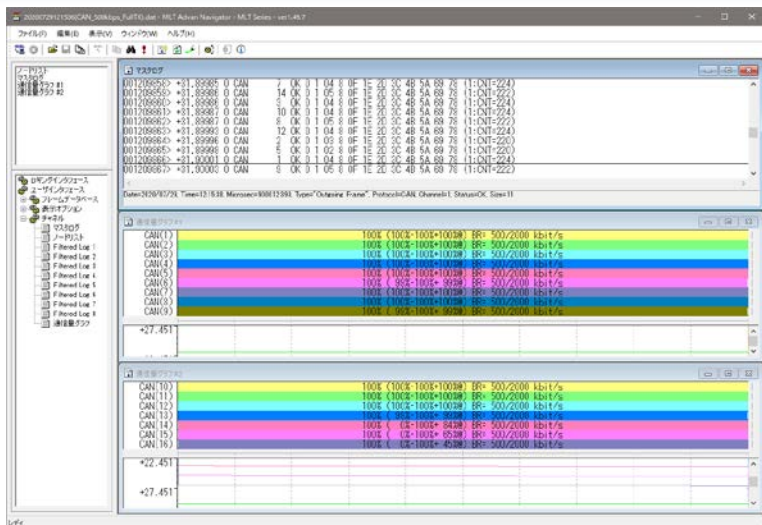


■ 左側面



他プロトコル用コネクタ

性能



100Base-T1は設定にてMaster・Slaveを選択
Autoモードを選択すれば自動で判別可能
100Base-T1と100Base-TXのメディア変換機能搭載

CAN FD/CAN 16ch バス負荷100%通信可能
LINやCXPIを組み合わせた場合でも高負荷に対応可能

■ お問い合わせ

株式会社プリズム 〒446-0073 愛知県安城市篠目町1-11-15
担当: 杉浦 久美子 sugiura@prism-arts.co.jp TEL : 0566-74-4441

Ethernet モード設定

Navigatorの設定にて下記の組み合わせをご使用いただけます。

| プロトコル | モード | 送信 | 100Base-T1 | 100Base-TX | 設定画面 |
|--------------------------|------------------|----|------------|------------|------|
| 100Base-T1 | モニタモード | - | | | |
| 100Base-TX | モニタモード | - | | | |
| 100Base-T1 100Base-TX | メディア変換 モニタモード | - | | | |
| 100Base-T1 | ノードモード | ○ | | | |
| 100Base-TX | ノードモード | ○ | | | |
| 100Base-T1 100Base-TX | ノードモード | ○ | | | |

■ お問い合わせ

株式会社プリズム 〒446-0073 愛知県安城市篠目町1-11-15
 担当：杉浦 久美子 sugiura@prism-arts.co.jp TEL：0566-74-4441